

Manejo de primerizas para reposición en granjas con manejo en bandas

Fuente: José Luis González. Extraído de 3tres3 (www.3tres3.com)

La entrada de la reposición en cualquier sistema de trabajo por bandas sigue siendo una asignatura pendiente

La entrada de la reposición en cualquier sistema de trabajo por bandas, ya sean semanales o no, sigue siendo una asignatura pendiente para muchos ganaderos.

Sabemos lo importante que es mantener un censo ideal en una granja para conseguir los mejores resultados. Y la parte más importante de ese punto es conseguir que la reposición sea rigurosa y puntual. Debemos recordar que cuando hablamos de introducción de cerdas nuevas para reposición es necesario comprar un 10 % más de cerdas jóvenes para contrarrestar fallos existentes desde la entrada en granja hasta la cubrición real.



Cerdas de reposición manejadas por lotes

Una granja en bandas semanales, con una reposición del 45 % tiene que realizar una entrada de nulíparas anual del 55%, lo que obliga a entrar un 4,2 % y cubrir un 3,3 % de las cerdas nuevas cada mes (o lo que es lo mismo el 17 % de las cerdas cubiertas al mes tienen que ser nulíparas). Normalmente esta reposición se realiza durante las cuatro semanas del mes y no de manera rigurosa semanalmente. Al final del año este sistema consigue que la reposición no sea rigurosa por banda semanal, pero si regularmente efectiva, aunque con el perjuicio de que hay muchas semanas que el ganadero se ve obligado a dejar cerdas improductivas un parto más "para no perder censo".

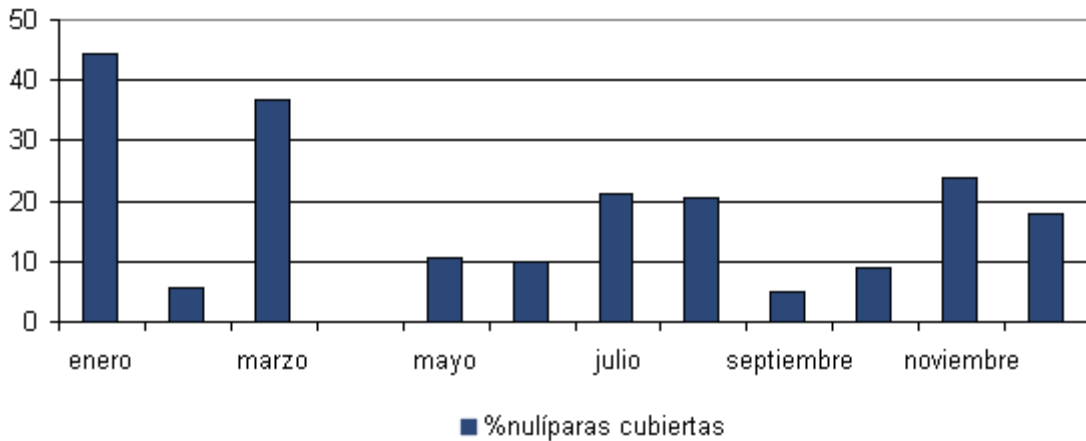


Gráfico1. Ejemplo de entrada mensual de nulíparas de reposición en una granja con manejo en bandas semanal cuyo objetivo debería ser de un 17 % de las cubriciones al mes, objetivo que no se cumple.

Sin embargo cuando se trabaja en cualquier sistema de bandas de varias semanas tenemos que ser muy rigurosos en la eliminación y reposición de cerdas en cada banda. De este método escrupuloso y rígido va a depender que se mantenga el censo y lote de reproductoras por banda.

En el caso del manejo en bandas de 3 semanas tenemos 17,3 rotaciones de trabajo al año. Si queremos realizar un 45 % de reposición anual en cada banda tenemos que cubrir un 18 % de cerdas nulíparas (teniendo en cuenta un posible fallo de ellas de un 2 %)

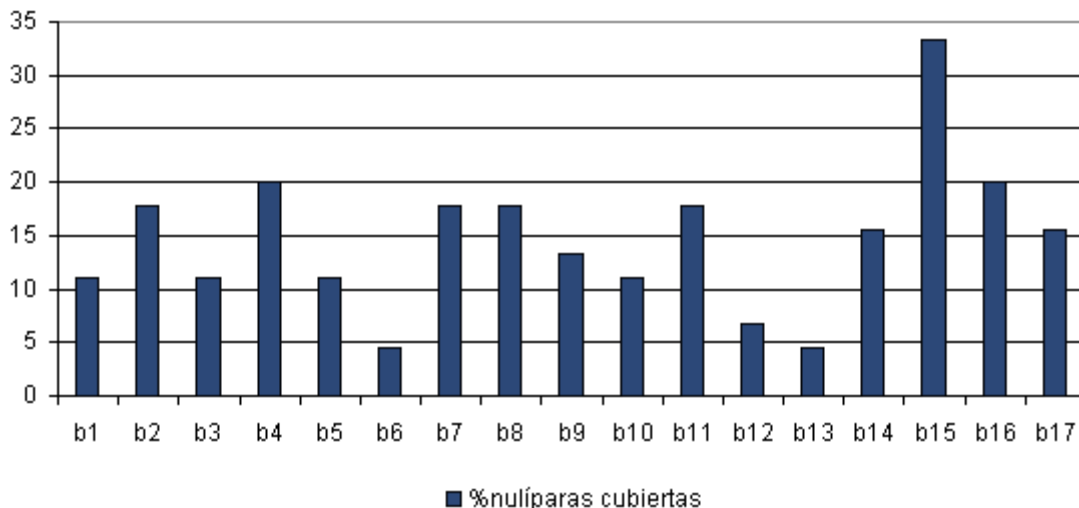


Gráfico 2. Entrada de cerdas nulíparas por banda en una granja con manejo en bandas de 3 semanas cuyo objetivo de cubrición por banda es de un 17 % de las cerdas cubiertas.

Además, tal como ocurre con las bandas semanales, debemos disponer de un 10% más de nulíparas en cada lote de trabajo para completar nuestro objetivo y que nuestras previsiones por lote no queden cortas debido al desecho de alguna cerda por no salir en celo o cualquier otro problema.

Como ejemplo, pensemos en una granja de 500 madres en bandas de 3 semanas y lotes de partos de 70 cerdas. Para realizar una reposición del 45 % anual debemos introducir en cada banda el 18 % de nulíparas a cubrir (es decir 13 cerdas nulíparas cubiertas en cada lote).

Hasta aquí está todo claro, pero vamos a ver qué tenemos que hacer para que estas 13 cerdas estén preparadas y adaptadas con su programa de adaptación cumplido y su edad óptima de cubrición.

Para esto debemos preparar un calendario de compra con nuestro proveedor de genética preparado con tiempo suficiente para que lleguemos a nuestra "fecha objetivo" de cubrición con precisión.

Vamos a ver qué tiempo es necesario para conseguir nuestro objetivo para lo cual vamos a realizar un "recorrido al revés en el tiempo":

Día de cubrición	0	
Fin de progestágeno	-4	
Inicio de sincronización con progestágeno	-22	18 + 4
Bajada a nave de cubrición y control de celos	-32	10 + 18 + 4
Periodo de cuarentena y adaptación	-92	60 + 10 + 18 + 4

Las cerdas deben entrar a la granja con 92 días de antelación y para conocer el estado de ciclo en que se encuentran, para posteriormente sincronizarlas con el progestágeno, tenemos que llevar un control de celos en el adaptador desde que llegan a la granja.

Si la entrada de las cerdas se realiza bien (sin problemas sanitarios graves), lo lógico es que a la semana de la llegada a la granja la mayoría de las cerdas salgan en celo y cuando pasen a la nave de cubrición-control, 60 días después, todas hayan pasado ya dos celos. No hará falta sincronizar las cerdas que cumplan ciclo en la semana de la "fecha objetivo", sin embargo sincronizaremos con progestágeno las cerdas que necesitemos para completar nuestro objetivo.